

Förderangebot Migros- Kulturprozent (Soziales)

Katrin Gehring, Projekt- und Themenleiterin Soziales
Jessica Schnelle, Leiterin Soziales

Migros-Genossenschafts-Bund
Direktion Gesellschaft und Kultur

31. März 2026





Migros-Kulturprozent

- seit 1957
- 140 Mio CHF pro Jahr
- Kultur, Soziales, Bildung & Wirtschaft

Verortung Team Soziales in der Direktion Gesellschaft & Kultur



Kernleistungen unserer Förderung im gesellschaftlichen Engagement

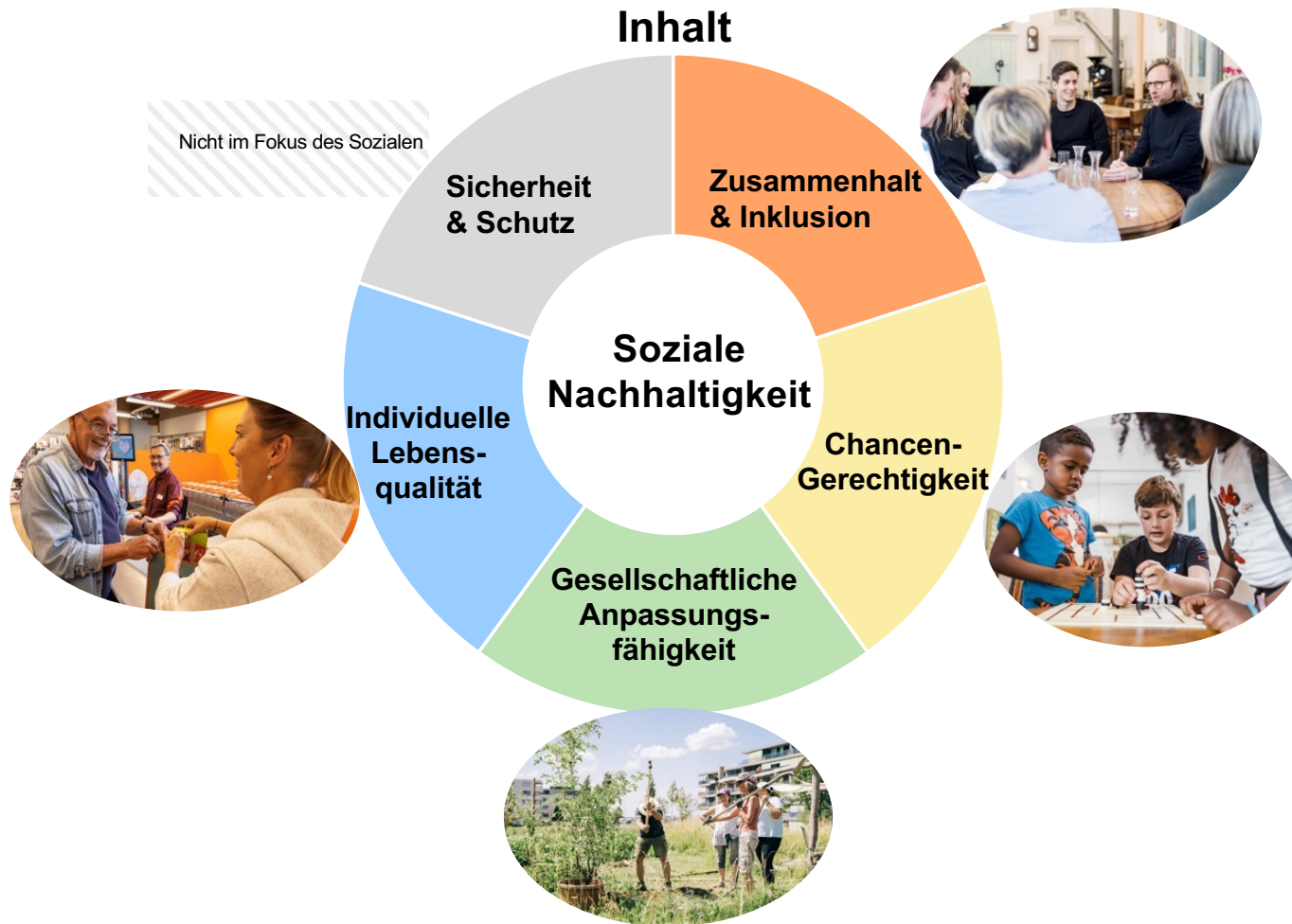




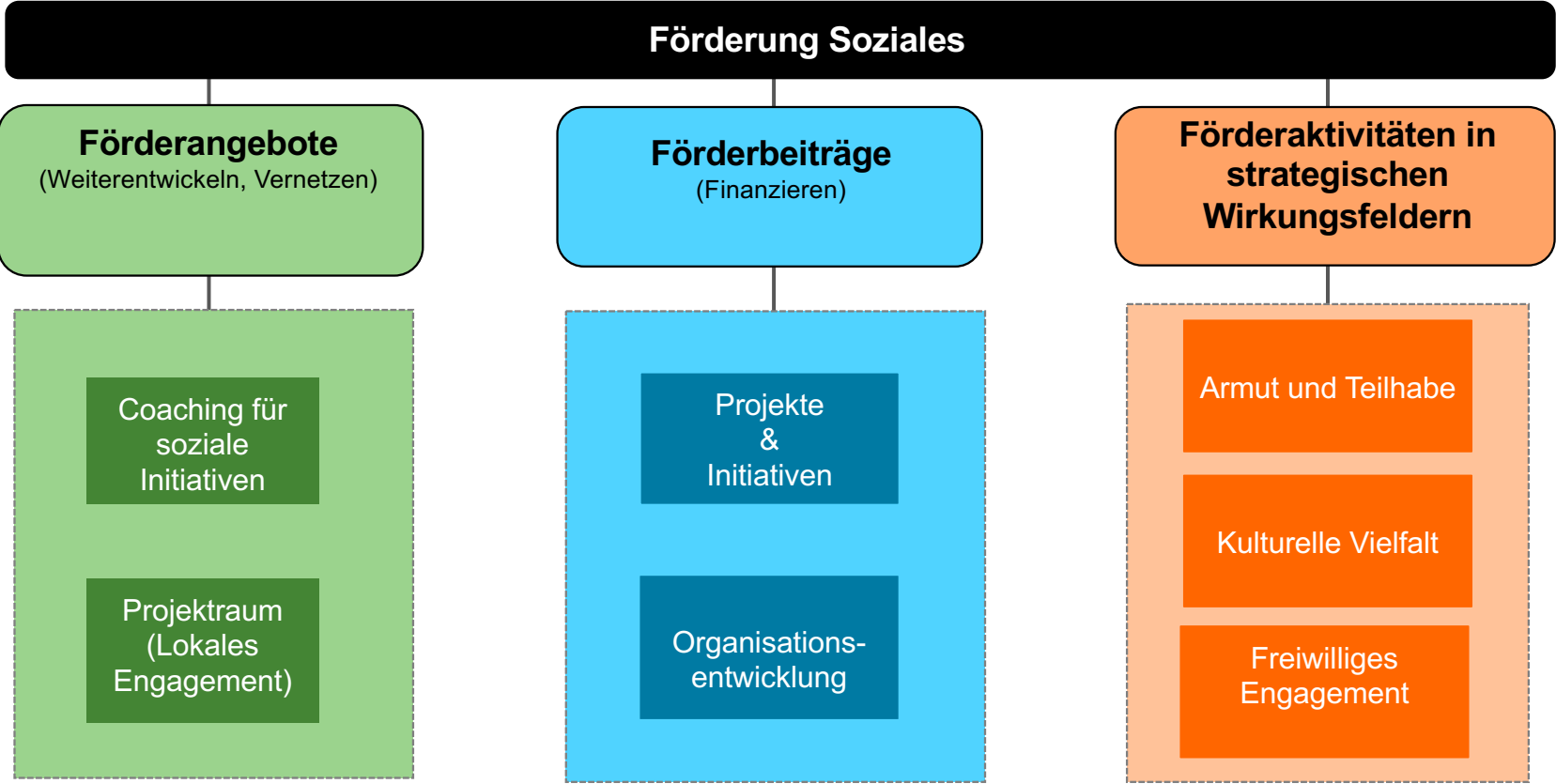
Das **Team Soziales** setzt sich gemeinsam mit Menschen und Organisationen für eine **sozial nachhaltige Gesellschaft** ein, indem wir **Begegnung, den Dialog** und das **gesellschaftliche Engagement** fördern.

Konzept: Soziale Nachhaltigkeit

Prozess: Beteiligung



Kernleistungen und 3 Säulen der Förderung Migros-Kulturprozent Soziales



*Thematische Wirkungsfelder aktuell: Armut und Teilhabe, Kulturelle Vielfalt, Freiwilliges Engagement

Konkrete Förderangebote

Konkrete Angebote für Familienzentren

Coaching



Coaching im Umfang von 8 Stunden für **spezifische Fragestellung** von sozialen Gruppen

(Coachingleistung von 1'800 CHF)

Projekte & Initiativen



Finanzielle Unterstützung für **diverse Projekte zur Förderung** des gesellschaftlichen Zusammenhalts

(Förderbeiträge von 2'000 – 10'000 CHF)

Mini-Grants



1.1.2026 – 31.12.2026

Finanzielle Unterstützung als Impulsbeitrag für **Integrationsprojekte**

(Förderbeiträge von 500 – 2'500 CHF)

Freiwilliges Engagement

Ideenwettbewerb «Freiwilliges Engagement»



16.3.2026 – 10.5.2026

Finanzielle Unterstützung für Organisationen zur Stärkung des **Wohlbefindens ihrer Freiwilligen**

(Förderbeiträge von 10'000 – 30'000 CHF)

Förderleistungen Migros-Kulturprozent Soziales

<https://engagement.migros.ch/de/foerderung-beantragen>

Förderangebote

Das Migros-Engagement fördert kulturelle und gesellschaftliche Initiativen auf verschiedenen Ebenen - lokal, regional, überregional und im Ausland. Finde die passende Förderung für dein Vorhaben.

Hast du Fragen zu den Förderangeboten des Migros-Kulturprozent im Bereich Kultur? Oder brauchst du Unterstützung bei der Gesuchseingabe? Die [Beratungsstelle Kultur](#) hilft dir gerne weiter.

Unsere Förderangebote im Überblick

Thema / Sparte Region Förderleistung

Beliebte Filter

Lager (7) Musik (18) Soziales (22) Freizeit (8) Coaching / Mentoring (16) Ausland (1)

Förderangebote (30)

offen

FINANZIELLE UNTERSTÜTZUNG
Eingabefrist: 15.01.2026 - 02.03.2026

m2act Ausschreibung 2026: Sharing is Caring

Good Practices teilen und anwenden für nachhaltiges und faires Kulturschaffen.

Überregional

offen

COACHING / MENTORING
Eingabefrist: 11.02.2026 - 15.04.2026

Double: Coaching für Jazz

Double, die Mentors- und Coachingplattform des Migros-Kulturprozent, vorgibt spannende Coachings. Jetzt bewirben!

Überregional

offen

FINANZIELLE UNTERSTÜTZUNG
Eingabefrist: 16.02.2026 - 04.05.2026

disframe Ausschreibung 2026: disability & leadership

disframe vorgibt jährliche finanzielle Unterstützung für Kulturschaffende mit Behinderungen.

Überregional

ganzjährig

Überregional

ganzjährig

Überregional

ganzjährig

Diffusion Plattformen

Überregional

Auflistung der Angebote über Filter steuern



Coaching für Soziale Initiativen

Ziele?	Teams/soziale Gruppen (z.B. Vereine) erhalten massgeschneiderte Impulse auf ihre individuelle Fragestellung
Themenfokus?	Diverse Themen: Strategieentwicklung, Teambuilding und –konflikte, Arbeitsorganisation, Förderung von Diversität, etc.
Zielgruppe?	Soziale Gruppen (mindestens 2 Personen), Vereine, die soziale Nachhaltigkeit anstreben
Förderleistung?	Übernahme der Kosten für den Coach
Kriterien?	Stärkung gesellschaftlichen Zusammenhalts, Gemeinnützigkeit
Website	https://engagement.migros.ch/de/kulturprozent/soziales/coaching-uebersicht



Projekte & Initiativen

Ziele?	Unterstützung von lokalen Projekten, die den gesellschaftlichen Zusammenhalt fördern
Themenfokus?	Diverse Themen, die das Zusammenleben stärken: Nachbarschaft, Diversität/Inklusion, Migration, Sensibilisierungsprojekte
Zielgruppe?	Gemeinnützige Vereine
Förderleistung?	Finanzierungsbeiträge zwischen CHF 2'000 – 10'000
Kriterien für Projekte?	Formal: Gemeinnützigkeit, Good Governance, Finanzieller Hebel Inhaltlich: Gesellschaftliche Relevanz, Umsetzungsqualität, Vernetzung & Partizipation, Nachhaltigkeit
Website	https://engagement.migros.ch/de/foerderung-beantragen/foerderbeitrag-fuer-projekte-und-initiativen



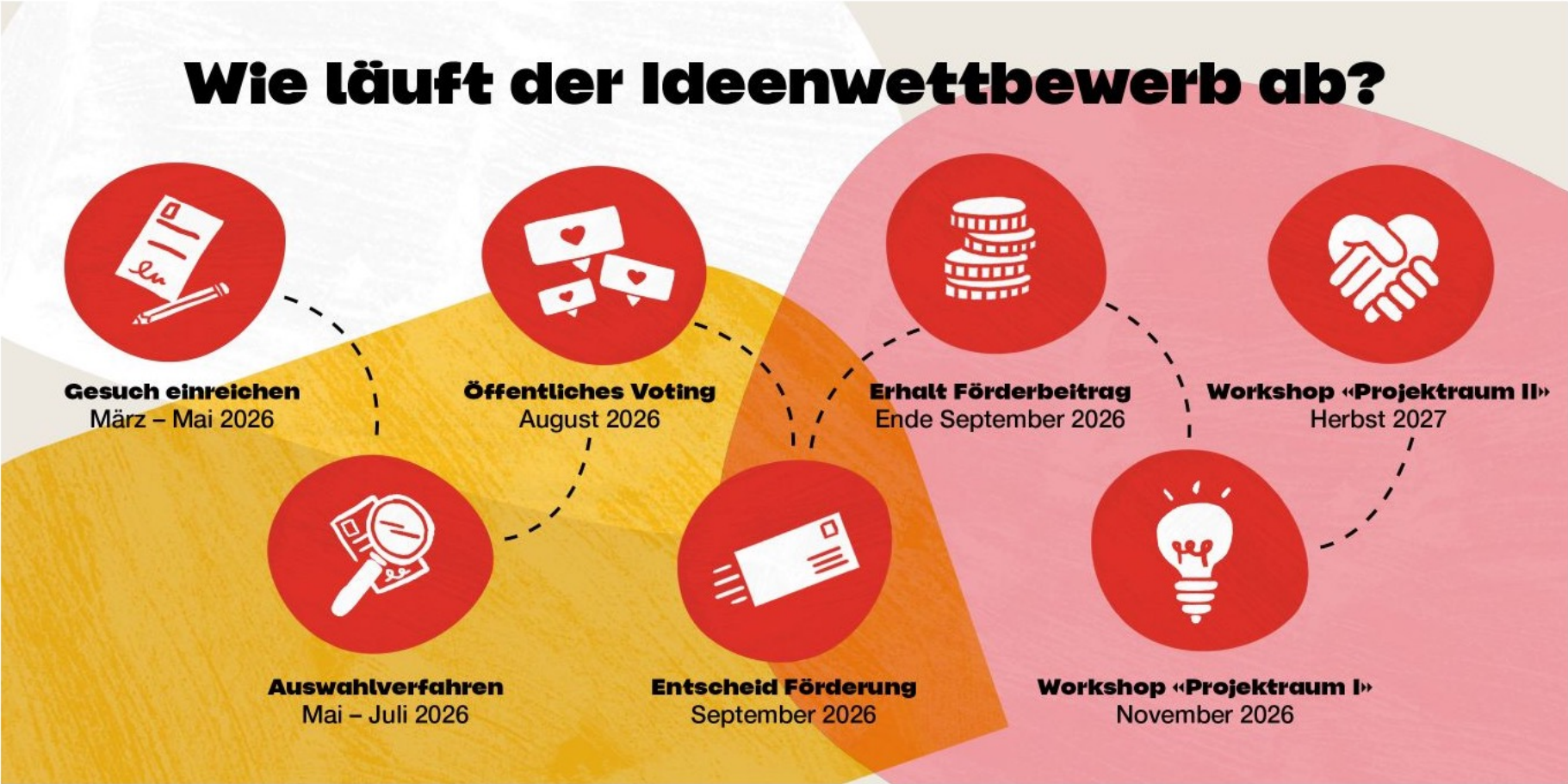
Mini-Grants ici.gemeinsam hier.

Ziele?	Niederschwellige Unterstützung von Vereinen mit geringem Budget
Themenfokus?	Kulturelle Vielfalt / Migration / Integration <ul style="list-style-type: none"> - Gemeinsam hier im Alltag - Mehrsprachiges Aufwachsen
Zielgruppe?	Vereine
Förderleistung?	Finanzierungsbeiträge CHF 500 – 2'500
Kriterien für Projekte?	Formal: Gemeinnützigkeit, kulturell vielfältiges Team, Freiwilliges Engagement
Website	https://www.ici-gemeinsam-hier.ch/de/foerderung/mini-grant



Ideenwettbewerb (im Rahmen der Mitmach-Initiative)

Ziele?	Mittelgrosse Organisationen, die mit Freiwilligen zusammenarbeiten, werden für Vorhaben gefördert, die das Wohlbefinden ihrer Freiwilligen stärken
Themenfokus?	Wohlbefinden stärken, Belastungen reduzieren
Zielgruppe?	Gemeinnützige Organisationen; mind. 30 Freiwillige (regelmässig und dauerhaft aktiv), max. 50 bezahlte Stellenprozent für Koordination der Freiwilligen
Förderleistung?	Finanzierungsbeiträge CHF 10'000 – 30'000 (Selektion über Fachjury und Public Voting)
Kriterien für Projekte?	Formal: Gemeinnützigkeit, Organisation ist mind. 3 Jahre alt, neues bzw. weiterentwickeltes Projekt Inhalt: Thema Wohlbefinden, Partizipation Freiwillige, keine reine Dankesaktivität
Website	Ideenwettbewerb «Freiwilliges Engagement» Migros-Engagement



Mehr Infos: Newsletter Soziales



Wir stehen Euch gern für Fragen zur Verfügung.

Am besten kommt ihr zu den **Infocalls** oder wendet Euch direkt an **Susi Sennhauser** (Koordination Förderbeiträge).



susi.sennhauser@mgb.ch

Vielen Dank für Euer geschätztes Engagement!



**Vielen Dank für Euer
geschätztes Engagement!**

Merci